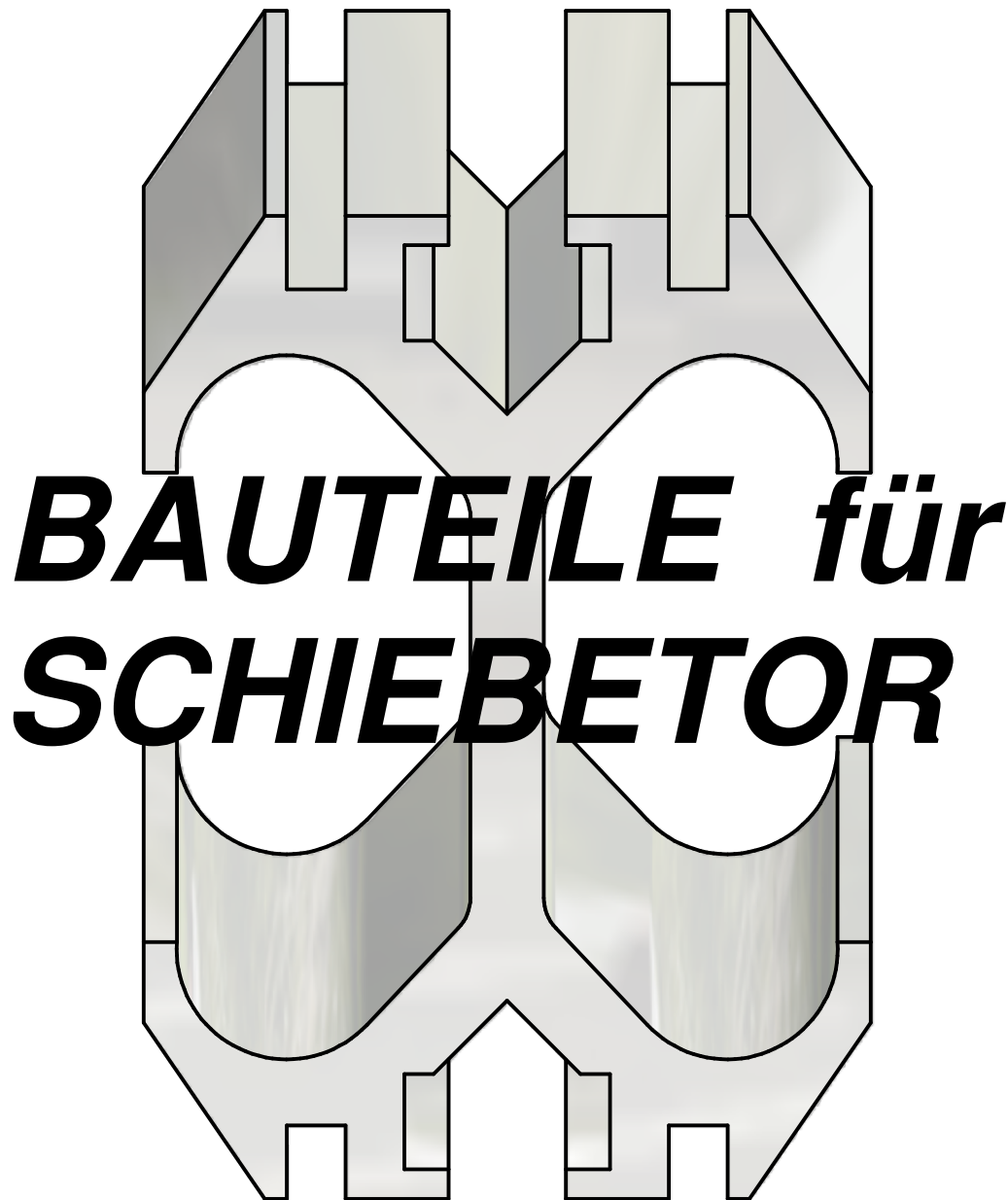


DOORPARTNER

die Meisterklasse im TORBAU



Laufwerk

KATALOG

Torblattzubehör

- 10/2009

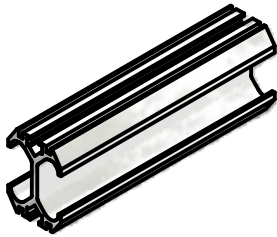
DOORPARTNER AG - CH 5436 Würenlos

www.doorpartner.com - h.guttmann@doorpartner.com

BAUTEILE für **SCHIEBETORE**


Katalog - Artikel 10 / 2009

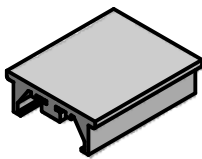
1

Laufschiene Aluminium gerade
Länge 2750 + 4000 mm

Artikel LW01 - / lfm

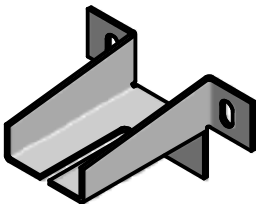
2




Laufschiene Verbinder

Artikel VBKS80 - / Stk

3



Konsole Stahl verzinkt

Artikel KO12040SV - / Stk

Konsole INOX

Artikel KO12040ES - / Stk

4




Befestigung Konsole Laufschiene
Sechskant M8x20

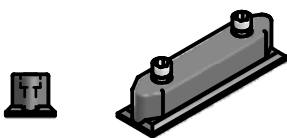
5



Bodenschiene Aluminium
Länge 3000 mm

Artikel BO90 - / lfm

6

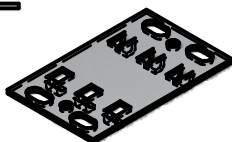


Führungsklotz Kunststoff GF -
mit 2 Schrauben Innensechskant M6x20

Artikel KL80 - / Stk



7



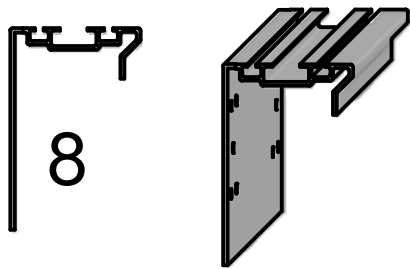
Konsole Deckenmontage
verzinkt mit LS-Verbinder

Artikel KODM130 + Artikel VBKS80

- / Garnitur

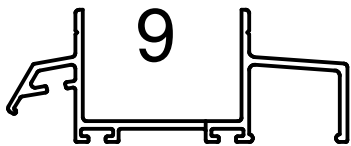
BAUTEILE für **SCHIEBETORE**

Katalog - Artikel 10 / 2009



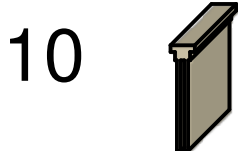
Abschlußprofil oben Alu eloxiert
Länge 2300 + 4600 mm

Artikel SSD-CAP / lfm



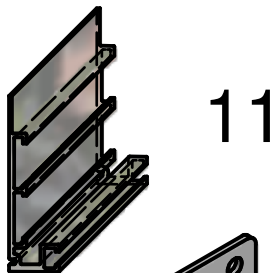
Führungsprofil Aluminium eloxiert
Länge 3000 mm

Artikel BO42 - / lfm



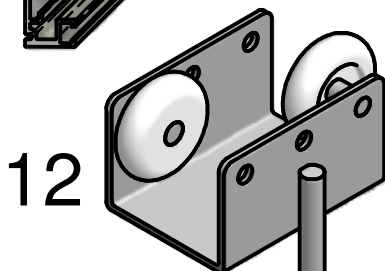
Bürstendichtung 25mm
für BO42 und SADI20

Artikel DI25B - lfm



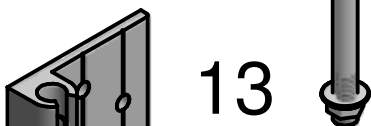
Profil Wandanschluß blank
Aufnahme für Bürstendichtung
Längen 2550 + 5100 mm

Artikel SADI20 - / lfm



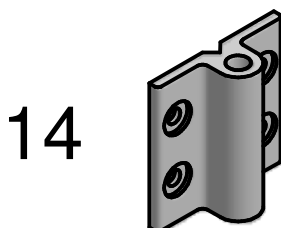
Laufwagen mit kugelgelagerten Rollen
Ausführung Standard mit 2 Rollen

Artikel LWST2M - / Stk



Rollenhalter Aluminium roh

Artikel RHAL3 - / Stk

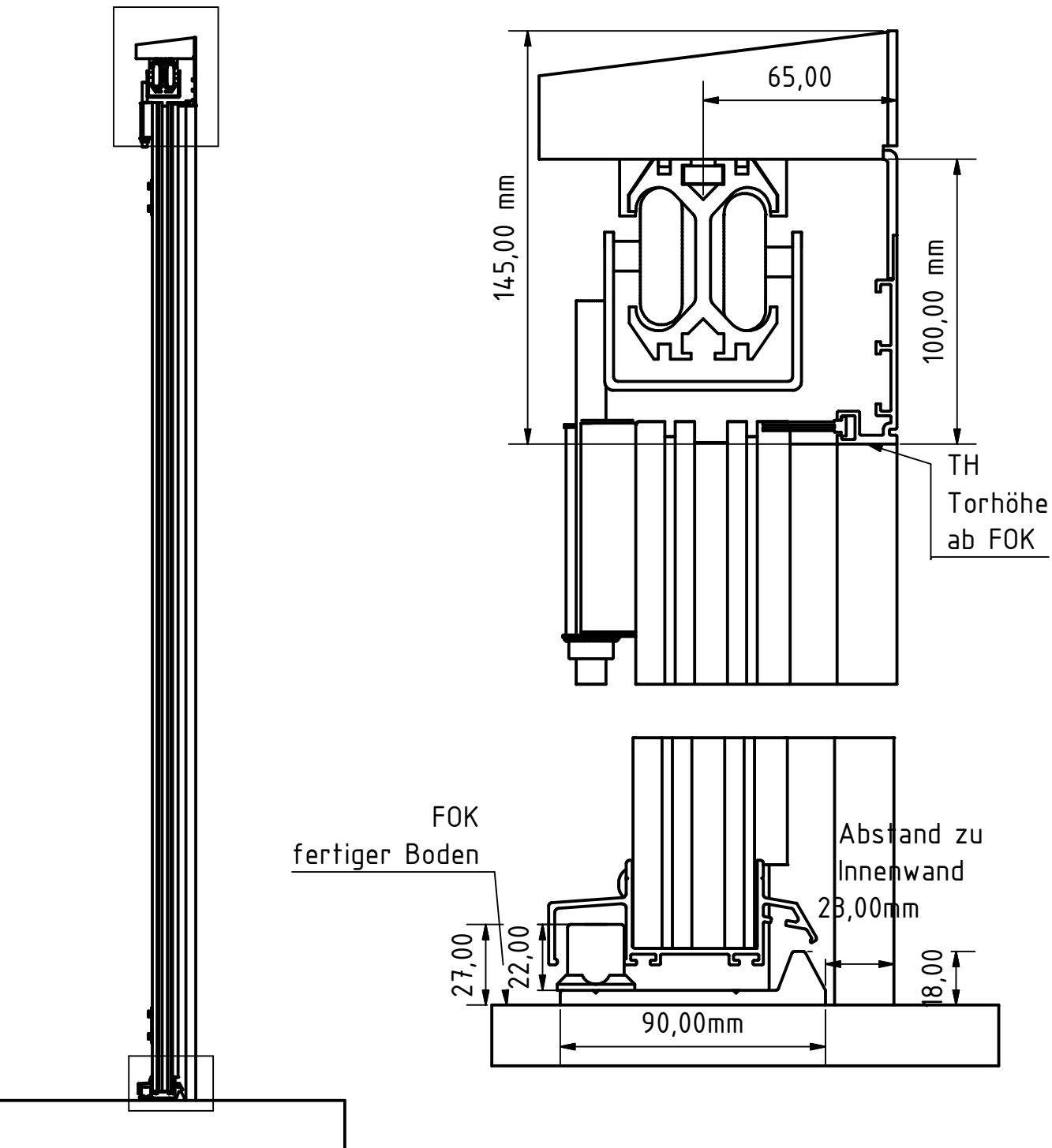


Rollenhalter Kunststoff
glasfaserverstärkt

Artikel RHKGF4 - / Stk

DOORPARTNER

die Meisterklasse im TORBAU



DOORPARTNER AG - CH 5436 Würenlos

www.doorpartner.com